

ショートステイ 短期入所クライス千葉高根町Ⅰ



2023年4月1日オープン♪

介護ユニットバス、車いすトイレ、エレベータ完備、全6室のショートステイです。重度の障がいや車いすにも対応したユニバーサルデザインです。

● アクセス・地図

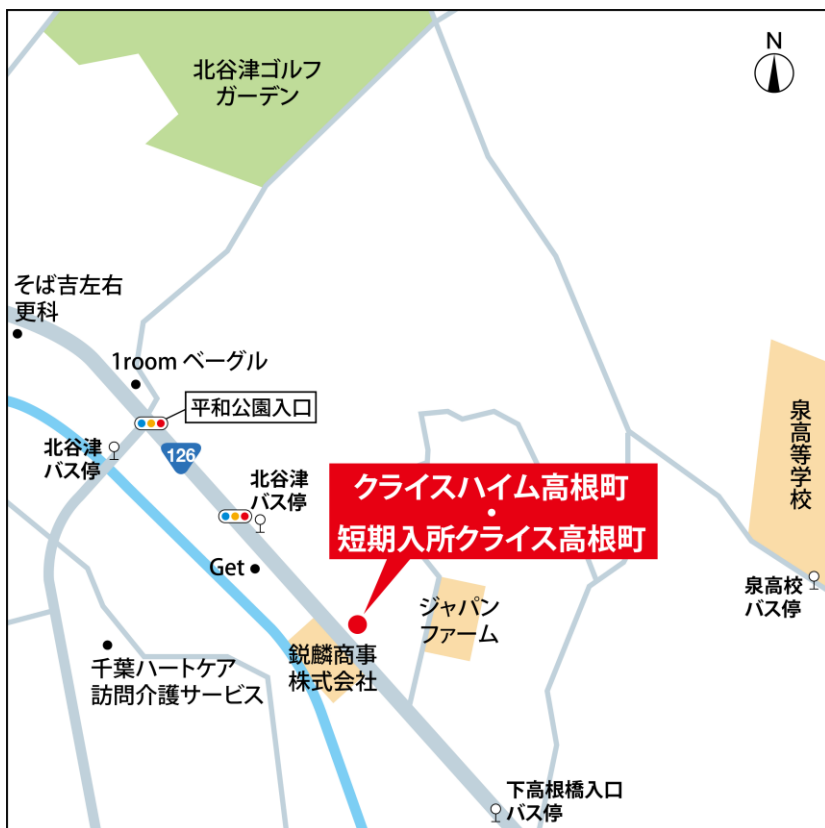
千葉県若葉区高根町346-1

バスをご利用の場合

- ・JR各線「千葉」駅バス乗り場よりちばフラワーバス乗車「北谷津」バス停下車徒歩約4分
- ・千葉都市モノレール「千城台」駅バス乗り場よりいずみバス左回り乗車「北谷津」バス停下車徒歩約4分

【現地周辺案内】

地図の外部リンクはこちら ⇒
Google map



● 利用料金

朝食	1食につき	400円
昼食	1食につき	600円
夜食	1食につき	750円
光熱水費	1日につき	400円
日用品費	1日につき	150円

- ・上記以外費用はかかりません。
- ・千葉市全域を含む半径16km圏内は費用なしで送迎可能です。

● 利用条件

- ・障がい福祉サービス受給者証をお持ちの方（または申請中でも可）
 - ・知的、精神、身体に障がいを抱える方
 - ・障がい支援区分に関係なく利用可能です。
 - ・日中活動先が無い方も利用可能です。
- 詳細はお問い合わせください。

お気軽にお問い合わせください

運営：ミナノワ株式会社 本社所在地：神奈川県川崎市川崎区東田町11-27 メットライフ川崎ビル6F

TEL：044-244-5782（内線1番）を押してください 担当者直通：080-7494-7476

● 支援の内容

○ 24時間スタッフ配置

夜間や日中も利用者さんを支援いたします。

○ 食事サービス

毎日3食（朝・昼・夕）の食事をご提供します。

○ 日々の健康管理

訪問看護ステーション等と連携し健康管理を行っていきます。

○ お金の管理

利用者さんの状態・状況に応じ金銭等管理いたします。

○ お薬の管理

飲み忘れがないようにホームで服薬管理いたします。

○ その他

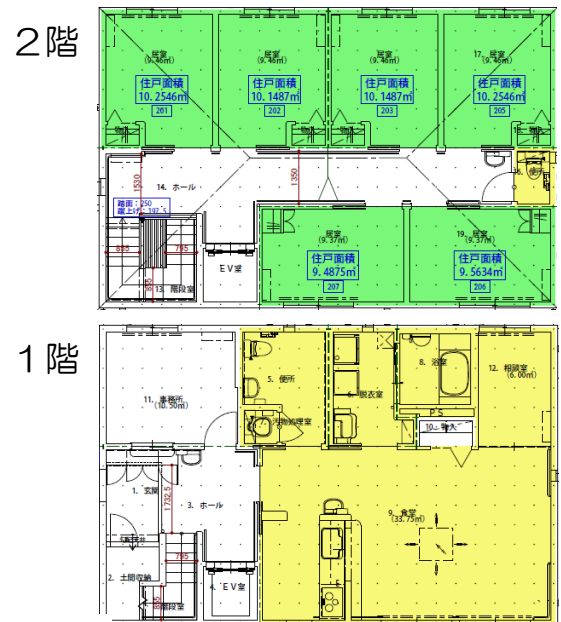
通院や役所等、必要に応じ同行いたします。

クライスハイムは高齢化・身体ケア・強度行動障がいの方でも住み続けられるグループホームを目指し取り組んでいます。

● 間取図

<使いやすさと設備を重視>

- ① 居室は完全個室
- ② 全室約6帖の広さ
- ③ クローゼット付き
- ④ エアコン完備
- ⑤ 室内物干し完備
- ⑥ フリーWi-Fiあり
- ⑦ スプリンクラー設置



運営会社の情報はホームページもご覧ください！

minanowa.co.jp

検索

