

日中サービス支援型グループホーム クライスハイム須屋



2024年11月1日オープン♪

1階10名、2階10名、ショートステイ併設、2ユニットのグループホームです。
重度の障がいや車いすにも対応したユニバーサルデザインです。

● アクセス・地図

合志市須屋687-1

🚆 電車でお越しの場合

熊本電鉄菊池線「新須屋」駅より徒歩8分

🚗 お車でお越しの場合

こちらの住所をナビください。
合志市須屋687-1



【現地周辺案内】

地図の外部リンクはこちら ⇒
Google map



● 利用料金

月額利用料 79,000円

家賃	33,000円
食費	30,000円
光熱水費	13,000円
日用品費	3,000円

- 国の家賃補助10,000円の制度があります。
- 生活保護受給の方もご相談可能です。
- 2024年11月分はフリーレントのため家賃はかかりません。

● 入居条件

- 障がい福祉サービス受給者証をお持ちの方（または申請中でも可）
 - 知的、精神、身体に障がいを抱える方
 - 障がい支援区分3、4、5、6の方
 - 日中活動先が無い方も入居可能です。
- 詳細はお問い合わせください。

お気軽にお問い合わせください

運営：ミナノワ株式会社 福岡office：福岡県福岡市中央区天神1-3-38 天神121ビル4F

TEL：092-401-0100 担当者直通：080-3528-2938

● 支援の内容

- 24時間スタッフ配置
夜間や日中も利用者さんを支援いたします。
- 食事サービス
毎日3食（朝・昼・夕）の食事をご提供します。
- 日々の健康管理
訪問看護ステーション等と連携し健康管理を行っていきます。
- お金の管理
利用者さんの状態・状況に応じ金銭等管理いたします。
- お薬の管理
飲み忘れがないようにホームで服薬管理いたします。
- その他
通院や役所等、必要に応じ同行いたします。

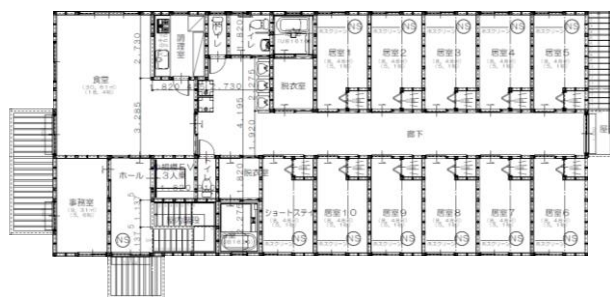
クライスハイムは高齢化・身体ケア・強度行動障がいの方でも住み続けられるグループホームを目指し取り組んでいます。

● 間取図

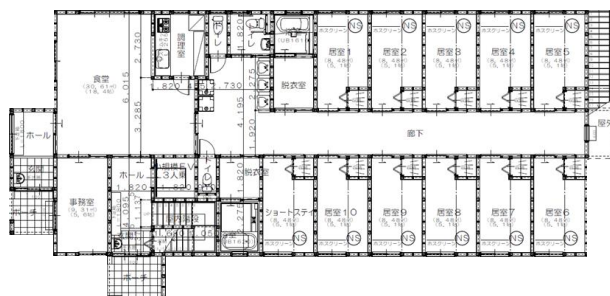
<使いやすさと設備を重視>

- ① 居室は完全個室
- ② 全室約6帖の広さ
- ③ クローゼット付き
- ④ エアコン完備
- ⑤ 室内物干し完備
- ⑥ フリーWi-Fiあり
- ⑦ スプリンクラー設置

2階



1階



運営会社の情報はホームページもご覧ください！

minanowa.co.jp

検索

