

日中サービス支援型グループホーム クライスハイム真田



2024年12月1日オープン♪

1階10名、2階10名、ショートステイ併設、2ユニットのグループホームです。
重度の障がいや車いすにも対応したユニバーサルデザインです。

● アクセス・地図

平塚市真田2-15-16

🚆 電車でお越しの場合

小田急線「東海大学前」駅より徒歩15分

🚌 バスでお越しの場合

平塚駅北口より平70鶴巻温泉駅南口行乗車
乗車約30分で東海大学1号館前バス停下車
バス停下車後徒歩約13分

【現地周辺案内】

地図の外部リンクはこちら ⇒
Google map



● 利用料金

月額利用料	94,000円
家賃	48,000円
食費	30,000円
光熱水費	13,000円
日用品費	3,000円

- 国の家賃補助10,000円の制度があります。
- 生活保護受給の方もご相談可能です。
- 2024年12月～2025年1月分まではフリーレントのため家賃はかかりません。

● 入居条件

- 障がい福祉サービス受給者証をお持ちの方（または申請中でも可）
 - 知的、精神、身体に障がいを抱える方
 - 障がい支援区分3、4、5、6の方
 - 日中活動先が無い方も入居可能です。
- 詳細はお問い合わせください。

お気軽にお問い合わせください

運 営：ミナノワ株式会社 本社所在地：神奈川県川崎市川崎区東田町11-27 メットライフ川崎ビル6F

TEL：044-244-5782（内線1番）を押してください 担当者直通：080-4626-5095

● 支援の内容

○ 24時間スタッフ配置

夜間や日中も利用者さんを支援いたします。

○ 食事サービス

毎日3食（朝・昼・夕）の食事をご提供します。

○ 日々の健康管理

訪問看護ステーション等と連携し健康管理を行っていきます。

○ お金の管理

利用者さんの状態・状況に応じ金銭等管理いたします。

○ お薬の管理

飲み忘れがないようにホームで服薬管理いたします。

○ その他

通院や役所等、必要に応じ同行いたします。

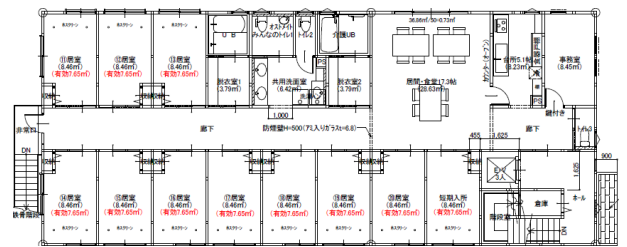
クライスハイムは高齢化・身体ケア・強度行動障がいの方でも
住み続けられるグループホームを目指し取り組んでいます。

● 間取図

<使いやすさと設備を重視>

- ① 居室は完全個室
- ② 全室約6帖の広さ
- ③ クローゼット付き
- ④ エアコン完備
- ⑤ 室内物干し完備
- ⑥ フリーWi-Fiあり
- ⑦ スプリンクラー設置

2階



1階

