

介護サービス包括型グループホーム クライスハイム白糸台



定員10名

男性専用

2022年7月1日オープン♪



住所

東京都府中市白糸台1-82-35

こんなホームです

1階5名、2階5名、2ユニットの少人数で共同生活を送っています。
重度の障がいや車いすにも対応したユニバーサルデザインです。

● アクセス・地図



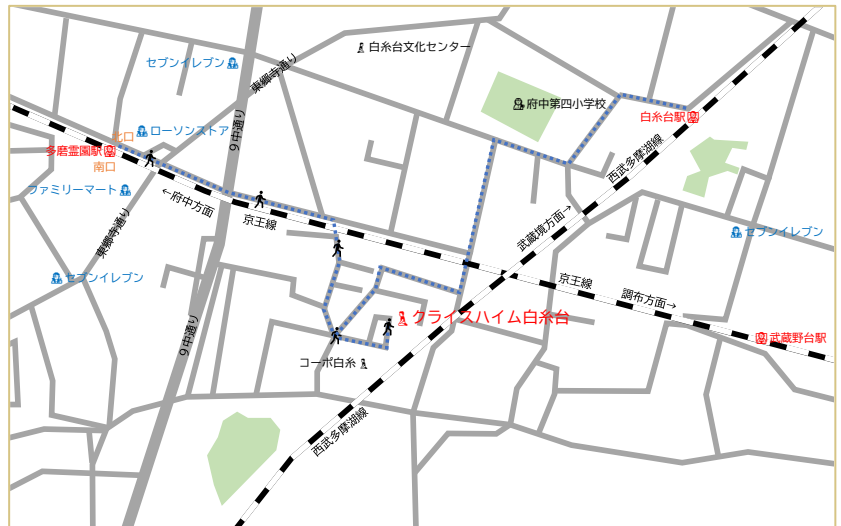
電車をご利用の場合

- 京王線「多磨霊園」駅より徒歩6分
- 京王線「武蔵野台」駅より徒歩10分
- 西武多摩湖線「白糸台」駅より徒歩9分



お車をご利用の場合

府中市白糸台1-82をナビください



● 利用料金

月額利用料	86,000円
家賃	50,000円
食費	20,000円
光熱水費	13,000円
日用品費	3,000円

- 国の家賃補助10,000円及び市区町村の家賃補助制度があります。
- 生活保護受給の方もご相談可能です。

● 入居条件

- 障がい福祉サービス受給者証をお持ちの方（または申請中でも可）
 - 知的、精神、身体に障がいを抱える方
 - 障がい支援区分に関係なく入居可能です。
 - 日中活動先が無い方も入居可能です。
- 詳細はお問い合わせください。

お気軽にお問い合わせください

運 営：ミナノワ株式会社 本社所在地：神奈川県川崎市川崎区東田町11-27 メットライフ川崎ビル6F

TEL：044-244-5782（内線1番）を押してください 担当者直通：080-7494-7476

● 支援の内容

○365日スタッフ配置

夜間も利用者さんを支援いたします。

○食事サービス

毎日2食（朝・夕）の食事をご提供します。

※必要時に昼食の準備または購入等の支援を行います。（昼食代実費）

○日々の健康管理

訪問看護ステーション等と連携し健康管理を行っていきます。

○お金の管理

利用者さんの状態・状況に応じ金銭等管理いたします。

○お薬の管理

飲み忘れがないようにホームで服薬管理いたします。

○その他

通院や役所等、必要に応じ同行いたします。

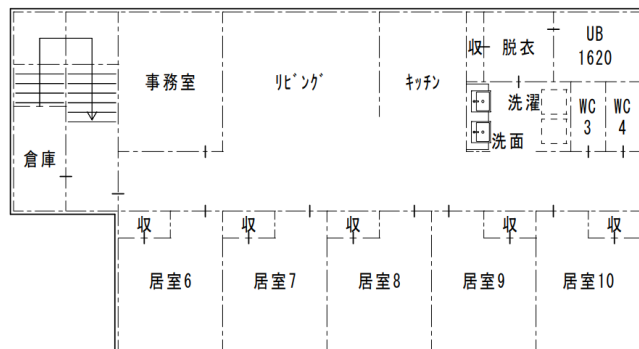
クライスハイムは高齢化・身体ケア・強度行動障がいの方でも住み続けられるグループホームを目指し取り組んでいます。

● 間取図

<使いやすさと設備を重視>

- ① 居室は完全個室
- ② 全室約6帖の広さ
- ③ クローゼット付き
- ④ エアコン完備
- ⑤ 室内物干し完備
- ⑥ フリーWi-Fiあり
- ⑦ 消防設備設置

2階



1階

