

# 日中サービス支援型グループホーム クライスハイム大庭



定員20名

短期入所2室

2021年6月1日オープン♪



## 住所

神奈川県藤沢市大庭5308-1

## こんなホームです

1階男性10名、2階女性10名、ショートステイ併設、2ユニットのグループホームです。重度の障がいや車いすにも対応したユニバーサルデザインです。

## アクセス・地図

### バスをご利用の場合

辻堂駅北口2番乗り場より  
「辻23/24/26/34/35」  
または、3番乗り場より  
「辻28/29/33」系統乗車後10分  
【小系】バス停下車後、徒歩5分

### その他のご案内

藤沢駅、湘南台駅からもバスでアクセス可



## 利用料金

月額利用料	89,500円
家賃	46,000円
食費	27,000円
光熱水費	13,000円
日用品費	3,000円
J:COM	500円

- 国の家賃補助10,000円及び市の家賃補助制度があります。
- 生活保護受給の方もご相談可能です。

## 入居条件

- 障がい福祉サービス受給者証をお持ちの方（または申請中でも可）
  - 知的、精神、身体に障がいを抱える方
  - 障がい支援区分3、4、5、6の方
  - 日中活動先が無い方も入居可能です。
- 詳細はお問い合わせください。

お気軽にお問い合わせください

運 営：ミナノワ株式会社 本社所在地：神奈川県川崎市川崎区東田町11-27 メットライフ川崎ビル6F

TEL：044-244-5782（内線1番）を押してください 担当者直通：080-4626-5095

## ● 支援の内容

- 24時間スタッフ配置  
夜間や日中も利用者さんを支援いたします。
- 食事サービス  
毎日3食（朝・昼・夕）の食事をご提供します。
- 日々の健康管理  
訪問看護ステーション等と連携し健康管理を行ってまいります。
- お金の管理  
利用者さんの状態・状況に応じ金銭等管理いたします。
- お薬の管理  
飲み忘れがないようにホームで服薬管理いたします。
- その他  
通院や役所等、必要に応じ同行いたします。

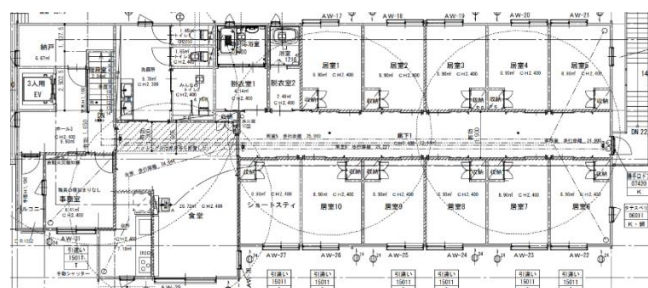
クライスハイムは高齢化・身体ケア・強度行動障がいの方でも住み続けられるグループホームを目指し取り組んでいます。

## ● 間取図

＜使いやすさと設備を重視＞

- ① 居室は完全個室
- ② 全室約6帖の広さ
- ③ クローゼット付き
- ④ エアコン完備
- ⑤ 室内物干し完備
- ⑥ フリーWi-Fiあり
- ⑦ スプリンクラー設置

2階



1階

