

# 介護サービス包括型グループホーム クライスハイム下溝



## 住所

相模原市南区下溝849-6

## こんなホームです

1階5名、2階5名、2ユニットの少人数で共同生活を送っています。  
駅からも徒歩圏で周辺にはお店も多く、生活しやすい環境です。

定員10名

男性専用

2020年6月1日オープン♪

## ● アクセス・地図

### 電車をご利用の場合

JR相模線「原当麻」駅より徒歩約9分  
JR・京王線「橋本」駅より4駅、12分

### バスをご利用の場合

最寄りのバス停より、上溝行、相模大野駅北口行、田名バスターミナル行、北里大学病院・北里大学行が運行



## ● 利用料金

月額利用料	81,000円
家賃	45,000円
食費	22,000円
光熱水費	12,000円
日用品費	2,000円

- 国の家賃補助10,000円及び市の家賃補助制度があります。
- 生活保護受給の方もご相談可能です。

## ● 入居条件

- 障がい福祉サービス受給者証をお持ちの方（または申請中でも可）
  - 知的、精神に障がいを抱える方
  - 障がい支援区分に関係なく入居可能です。
  - 日中活動先が無い方も入居可能です。
- 詳細はお問い合わせください。

お気軽にお問い合わせください

運 営：ミナノワ株式会社 本社所在地：神奈川県川崎市川崎区東田町11-27 メットライフ川崎ビル6F

TEL：044-244-5782（内線1番）を押してください 担当者直通：080-4626-5095

## ● 支援の内容

### ○ 365日スタッフ配置

夜間も利用者さんを支援いたします。

### ○ 食事サービス

毎日2食（朝・夕）の食事をご提供します。

※必要時に昼食の準備または購入等の支援を行います。（昼食代実費）

### ○ 日々の健康管理

訪問看護ステーション等と連携し健康管理を行ってまいります。

### ○ お金の管理

利用者さんの状態・状況に応じ金銭等管理いたします。

### ○ お薬の管理

飲み忘れがないようにホームで服薬管理いたします。

### ○ その他

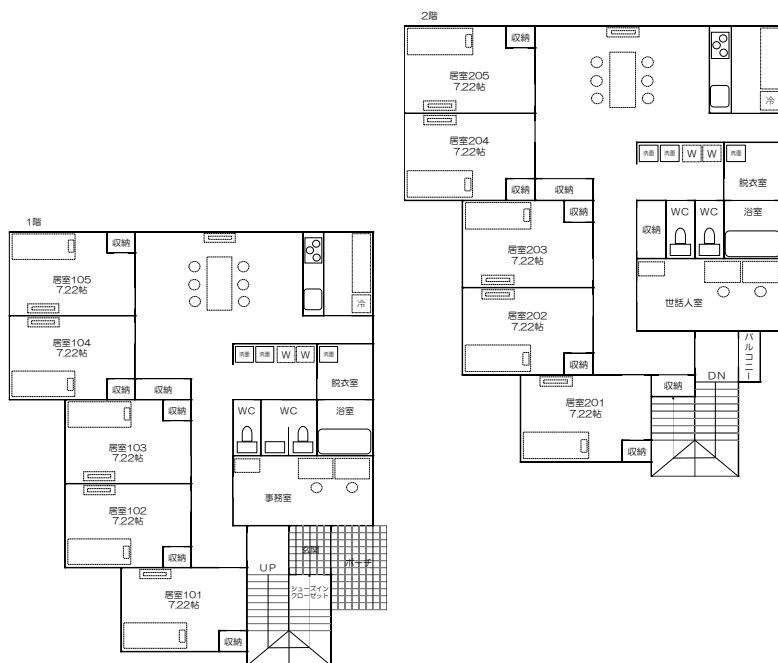
通院や役所等、必要に応じ同行いたします。

クライスハイムは高齢化・身体ケア・強度行動障がいの方でも住み続けられるグループホームを目指し取り組んでいます。

## ● 間取図

<使いやすさと設備を重視>

- ① 居室は完全個室
- ② 全室約6帖の広さ
- ③ クローゼット付き
- ④ エアコン完備
- ⑤ 室内物干し完備
- ⑥ フリーWi-Fiあり
- ⑦ スプリンクラー設置



運営会社の情報はホームページもご覧ください！

[minanowa.co.jp](http://minanowa.co.jp)

検索