

日中サービス支援型グループホーム クライスハイム上溝



定員20名

短期入所2室

2021年11月1日新規オープン♪



住所

相模原市中央区上溝3-2-28

こんなホームです

1階男性10名、2階女性10名、
ショートステイ併設、2ユニット
のグループホームです。
重度の障がいや車いすにも対応
したユニバーサルデザインです。

● アクセス・地図

電車をご利用の場合

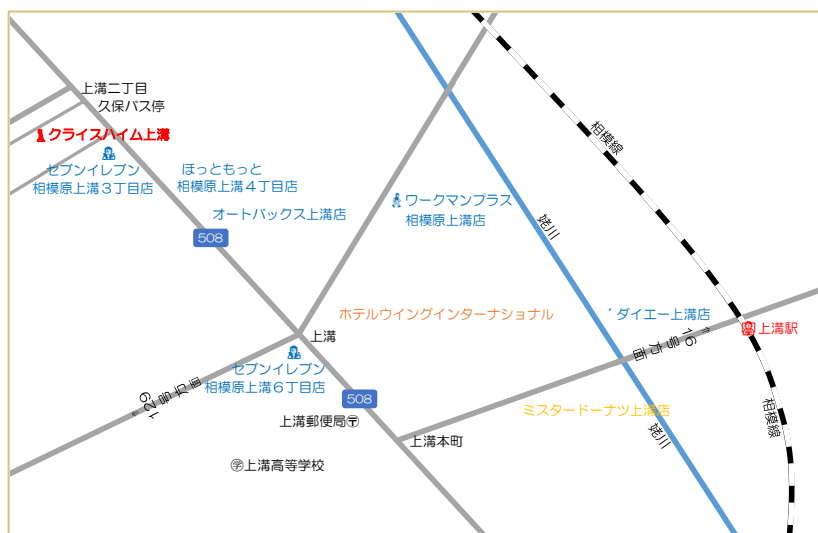
JR相模線「上溝」駅より徒歩約15分

バスをご利用の場合

JR相模線「上溝」駅2番バス乗り場より
橋34系統（橋本駅南口行）乗車

乗車後約5分で【久保】バス停下車

バス停より徒歩約1分



● 利用料金

月額利用料 90,000円

家賃 47,000円

食費 27,000円

光熱水費 13,000円

日用品費 3,000円

- 国の家賃補助10,000円及び市の家賃補助制度があります。
- 生活保護受給の方もご相談可能です。

● 入居条件

- 障がい福祉サービス受給者証をお持ちの方（または申請中でも可）
- 知的、精神、身体に障がいを抱える方
- 障がい支援区分3、4、5、6の方
- 日中活動先が無い方も入居可能です。
詳細はお問い合わせください。

お気軽にお問い合わせください

運営：ミナノワ株式会社 本社所在地：神奈川県川崎市川崎区東田町11-27 メットライフ川崎ビル6F

TEL：044-244-5782（内線1番）を押してください 担当者直通：080-4626-5095

● 支援の内容

○ 24時間スタッフ配置

夜間や日中も利用者さんを支援いたします。

○ 食事サービス

毎日3食（朝・昼・夕）の食事をご提供します。

○ 日々の健康管理

訪問看護ステーション等と連携し健康管理を行ってまいります。

○ お金の管理

利用者さんの状態・状況に応じ金銭等管理いたします。

○ お薬の管理

飲み忘れがないようにホームで服薬管理いたします。

○ その他

通院や役所等、必要に応じ同行いたします。

クライスハイムは高齢化・身体ケア・強度行動障がいの方でも
住み続けられるグループホームを目指し取り組んでいます。

● 間取図

<使いやすさと設備を重視> 2階

① 居室は完全個室

② 全室約6帖の広さ

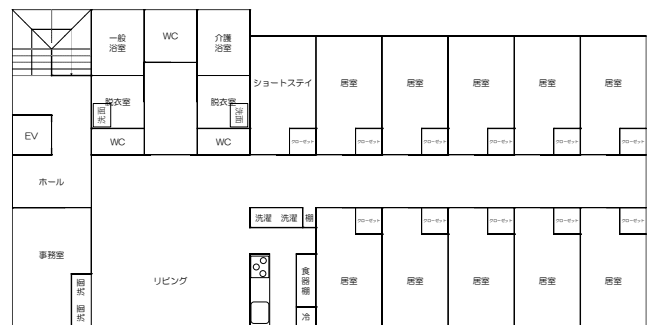
③ クローゼット付き

④ エアコン完備

⑤ 室内物干し完備

⑥ フリーWi-Fiあり

⑦ スプリンクラー設置



1階



運営会社の情報はホームページもご覧ください！

minanowa.co.jp

検索

