

日中サービス支援型グループホーム クライスハイム神木



定員12名

短期入所1室

2022年3月1日新規オープン♪



住所

川崎市宮前区神木2-9-5

こんなホームです

1階男性6名、2階女性6名、
ショートステイ併設、2ユニットのグループホームです。
重度の障がいや車いすにも対応したユニバーサルデザインです。

アクセス・地図

鷺沼駅からバスのご案内

東急田園都市線「宮崎台」駅下車、バス停1番乗り場より東急バス「鷺11」鷺沼駅行き乗車約7分で【神木】バス停下車徒歩約4分

溝の口駅からバスのご案内

東急田園都市線「溝の口」駅及びJR南武線「武蔵野溝ノ口」駅下車、溝の口駅南口バス停1番、2番、3番乗り場の何れから市バス「溝10、11、15、16、17、18、19」系統乗車約10分で【神木本町】バス停下車徒歩約11分



利用料金

月額利用料 101,000円

家賃 55,000円

食費 30,000円

光熱水費 13,000円

日用品費 3,000円

- 国の家賃補助10,000円及び市の家賃補助制度があります。
- 生活保護受給の方でも入居可能です。

入居条件

- 障がい福祉サービス受給者証をお持ちの方（または申請中でも可）
 - 知的、精神、身体に障がいを抱える方
 - 障がい支援区分に関係なく入居可能です。
 - 日中活動先が無い方も入居可能です。
- 詳細はお問い合わせください。

お気軽にお問い合わせください

運営：ミナノワ株式会社 本社所在地：神奈川県川崎市川崎区東田町11-27 メットライフ川崎ビル6F
TEL：044-244-5782（内線1番）を押してください

● 支援の内容

- 24時間スタッフ配置
夜間や日中も利用者さんを支援いたします。
- 食事サービス
毎日3食（朝・昼・夕）の食事をご提供します。
- 日々の健康管理
訪問看護ステーション等と連携し健康管理を行っていきます。
- お金の管理
利用者さんの状態・状況に応じ金銭等管理いたします。
- お薬の管理
飲み忘れがないようにホームで服薬管理いたします。
- その他
通院や役所等、必要に応じ同行いたします。

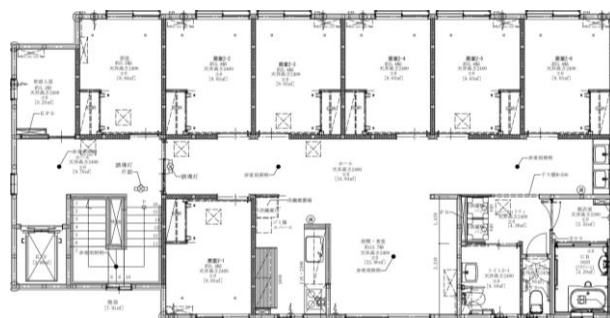
クライスハイムは高齢化・身体ケア・強度行動障がいの方でも住み続けられるグループホームを目指し取り組んでいます。

● 間取図

<使いやすさと設備を重視>

- ① 居室は完全個室
- ② 全室約6帖の広さ
- ③ クローゼット付き
- ④ エアコン完備
- ⑤ 室内物干し完備
- ⑥ フリーWi-Fiあり
- ⑦ スプリンクラー設置

2階



1階

