

# 介護サービス包括型グループホーム クライスハイム差間A棟・B棟



定員20名

男女別ユニット

2022年9月1日オープン♪



## 住所

埼玉県川口市大字差間18-2

## こんなホームです

A棟・B棟とも1階5名、2階5名、2ユニットの少人数で共同生活を送っています。周辺にはお店も多く、生活しやすい環境です。

## ● アクセス・地図

### 🚌 バスをご利用の場合

「東川口」駅南口1番乗り場より川20・東川03・東川05系統乗車約5分「北原台三丁目」バス停下車徒歩約5分

### 🚗 お車をご利用の場合

川口市源左衛門新田58をナビください。直ぐ近くのホテルの住所です。



## ● 利用料金

月額利用料 78,500円

家賃 42,500円

食費 20,000円

光熱水費 13,000円

日用品費 3,000円

- 国の家賃補助10,000円の制度があります。
- 生活保護受給の方でも入居可能です。

## ● 入居条件

- 障がい福祉サービス受給者証をお持ちの方（または申請中でも可）
  - 知的、精神に障がいを抱える方
  - 障がい支援区分に関係なく入居可能です。
  - 日中活動先が無い方も入居可能です。
- 詳細はお問い合わせください。

お気軽にお問い合わせください

運営：ミナノワ株式会社 本社所在地：神奈川県川崎市川崎区東田町11-27 メットライフ川崎ビル6F  
TEL：044-244-5782（内線1番）を押してください

## ● 支援の内容

### ○ 24時間スタッフ配置

夜間や日中も利用者さんを支援いたします。

### ○ 食事サービス

毎日2食（朝・夕）の食事をご提供します。

※必要時に昼食の準備または購入等の支援を行います。（昼食代実費）

### ○ 日々の健康管理

訪問看護ステーション等と連携し健康管理を行ってまいります。

### ○ お金の管理

利用者さんの状態・状況に応じ金銭等管理いたします。

### ○ お薬の管理

飲み忘れがないようにホームで服薬管理いたします。

### ○ その他

通院や役所等、必要に応じ同行いたします。

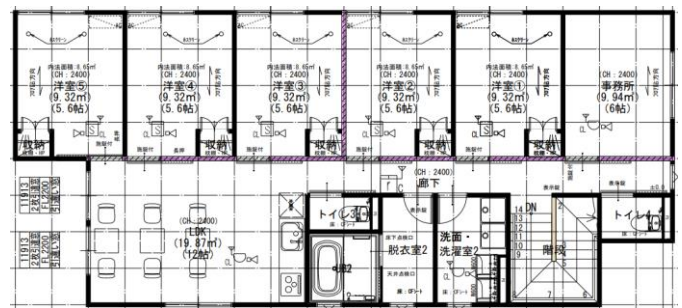
クライスハイムは高齢化・身体ケア・強度行動障がいの方でも住み続けられるグループホームを目指し取り組んでいます。

## ● 間取図

<使いやすさと設備を重視>

- ① 居室は完全個室
- ② 全室約6帖の広さ
- ③ クローゼット付き
- ④ エアコン完備
- ⑤ 室内物干し完備
- ⑥ フリーWi-Fiあり
- ⑦ 消防設備設置

2階



1階

