


# 日中サービス支援型グループホーム クライスハイム多米西町



2023年10月1日オープン♪

1階10名、2階10名、ショートステイ併設、2ユニットのグループホームです。  
重度の障がいや車いすにも対応したユニバーサルデザインです。

## ● アクセス・地図

 愛知県豊橋市多米西町2-3-1

### 電車をご利用の場合

豊鉄市内線「赤岩口」駅より徒歩12分

### バスをご利用の場合

豊橋駅南口バス乗り場より61/63系統  
赤岩口行き/豊橋医療センター行き乗車  
乗車約35分  
【豊生病院前】バス停より徒歩5分

【現地周辺案内】

地図の外部リンクはこちら ⇒  
Google map



## ● 利用料金

月額利用料	81,000円
家賃	35,000円
食費	30,000円
光熱水費	13,000円
日用品費	3,000円

- 国の家賃補助10,000円の制度があります。
- 生活保護受給の方でも入居可能です。

## ● 入居条件

- 障がい福祉サービス受給者証をお持ちの方（または申請中でも可）
  - 知的、精神、身体に障がいを抱える方
  - 障がい支援区分に関係なく入居可能です。
  - 日中活動先が無い方も入居可能です。
- 詳細はお問い合わせください。

お気軽にお問い合わせください

運営：ミナノワ株式会社 福岡office：福岡県福岡市中央区天神1-3-38 天神121ビル4F  
TEL：092-401-0110

## ● 支援の内容

- 24時間スタッフ配置  
夜間や日中も利用者さんを支援いたします。
- 食事サービス  
毎日3食（朝・昼・夕）の食事をご提供します。
- 日々の健康管理  
訪問看護ステーション等と連携し健康管理を行っていきます。
- お金の管理  
利用者さんの状態・状況に応じ金銭等管理いたします。
- お薬の管理  
飲み忘れがないようにホームで服薬管理いたします。
- その他  
通院や役所等、必要に応じ同行いたします。

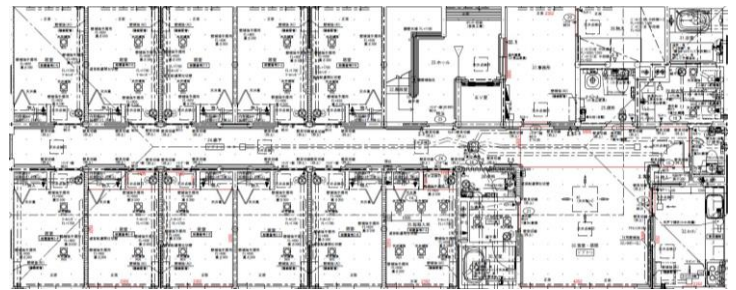
クライスハイムは高齢化・身体ケア・強度行動障がいの方でも住み続けられるグループホームを目指し取り組んでいます。

## ● 間取図

＜使いやすさと設備を重視＞

- ① 居室は完全個室
- ② 全室約6帖の広さ
- ③ クローゼット付き
- ④ エアコン完備
- ⑤ 室内物干し完備
- ⑥ フリーWi-Fiあり
- ⑦ スプリンクラー設置

2階



1階

