

介護サービス包括型グループホーム クライスハイム伊勢町



2023年3月1日オープン♪

1階3名、2階4名、3階3名、
合計10名の少人数制で共同生活を
送っています。
駅からも徒歩圏で周辺にはお店
も多く、生活しやすい環境です。

● アクセス・地図

川崎市川崎区伊勢町22-13

🚆 電車をご利用の場合

京急大師線「川崎大師」駅より徒歩7分

🚌 バスをご利用の場合

- ・JR各線「川崎」駅東口12番乗り場より乗車「藤崎一丁目」バス停降車徒歩約3分
- ・JR各線「川崎」駅東口7番乗り場より乗車「川中島」バス停降車徒歩約3分

【現地周辺案内】

地図の外部リンクはこちら⇒
Google map



● 利用料金

月額利用料	91,000円
家賃	55,000円
食費	20,000円
光熱水費	13,000円
日用品費	3,000円

- ・国の家賃補助10,000円及び市の家賃補助制度があります。
- ・生活保護受給の方でも入居可能です。

● 入居条件

- ・障がい福祉サービス受給者証をお持ちの方（または申請中でも可）
 - ・知的、精神に障がいを抱える方
 - ・障がい支援区分に関係なく入居可能です。
 - ・日中活動先が無い方も入居可能です。
- 詳細はお問い合わせください。

お気軽にお問い合わせください

運営：ミナノワ株式会社 本社所在地：神奈川県川崎市川崎区東田町11-27 メットライフ川崎ビル6F
TEL：044-244-5782（内線1番）を押してください

● 支援の内容

○ 24時間スタッフ配置

夜間や日中も利用者さんを支援いたします。

○ 食事サービス

毎日2食（朝・夕）の食事をご提供します。

※必要時に昼食の準備または購入等の支援を行います。（昼食代実費）

○ 日々の健康管理

訪問看護ステーション等と連携し健康管理を行っていきます。

○ お金の管理

利用者さんの状態・状況に応じ金銭等管理いたします。

○ お薬の管理

飲み忘れがないようにホームで服薬管理いたします。

○ その他

通院や役所等、必要に応じ同行いたします。

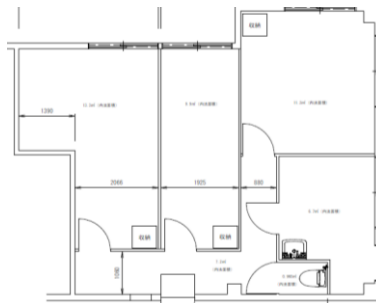
クライスハイムは高齢化・身体ケア・強度行動障がいの方でも住み続けられるグループホームを目指し取り組んでいます。

● 間取図

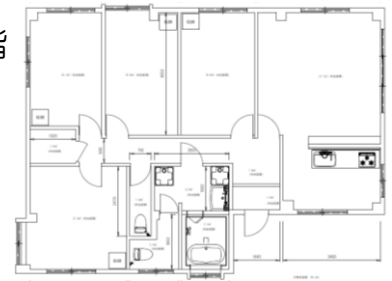
＜使いやすさと設備を重視＞

- ① 居室は完全個室
- ② 全室約6帖の広さ
- ③ クローゼット付き
- ④ エアコン完備
- ⑤ バルコニー完備
- ⑥ フリーWi-Fiあり
- ⑦ 消防設備設置

2階



3階



1階

