

日中サービス支援型グループホーム クライスハイム中島



2023年7月1日オープン♪

1階10名、2階10名、ショートステイ併設、2ユニットのグループホームです。
重度の障がいや車いすにも対応したユニバーサルデザインです。

● アクセス・地図

さいたま市桜区中島1-5-3

🚆 電車をご利用の場合

JR埼京線「南与野」駅より徒歩8分

🚗 お車をご利用の場合

こちらの住所をナビください。
さいたま市桜区中島1-5-1

【現地周辺案内】

地図の外部リンクはこちら ⇒
Google map



● 利用料金

月額利用料 100,000円

家賃	54,000円
食費	30,000円
光熱水費	13,000円
日用品費	3,000円

- 国の家賃補助10,000円の制度があります。
- 生活保護受給の方でも入居可能です。

● 入居条件

- 障がい福祉サービス受給者証をお持ちの方（または申請中でも可）
 - 知的、精神、身体に障がいを抱える方
 - 障がい支援区分に関係なく入居可能です。
 - 日中活動先が無い方も入居可能です。
- 詳細はお問い合わせください。

お気軽にお問い合わせください

運営：ミナノワ株式会社 本社所在地：神奈川県川崎市川崎区東田町11-27 メットライフ川崎ビル6F
TEL：044-244-5782（内線1番）を押してください

● 支援の内容

○ 24時間スタッフ配置

夜間や日中も利用者さんを支援いたします。

○ 食事サービス

毎日3食（朝・昼・夕）の食事をご提供します。

○ 日々の健康管理

訪問看護ステーション等と連携し健康管理を行っていきます。

○ お金の管理

利用者さんの状態・状況に応じ金銭等管理いたします。

○ お薬の管理

飲み忘れがないようにホームで服薬管理いたします。

○ その他

通院や役所等、必要に応じ同行いたします。

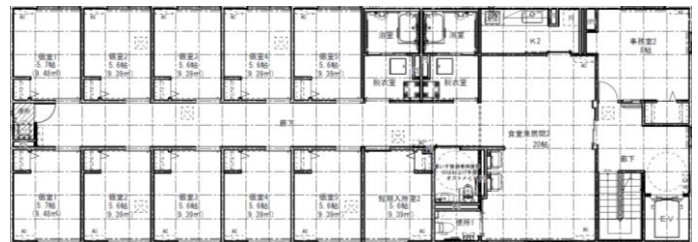
クライスハイムは高齢化・身体ケア・強度行動障がいの方でも住み続けられるグループホームを目指し取り組んでいます。

● 間取図

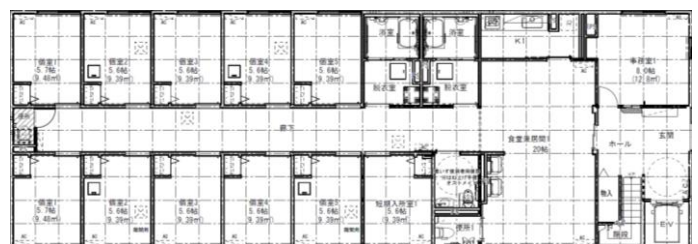
<使いやすさと設備を重視>

- ① 居室は完全個室
- ② 全室約6帖の広さ
- ③ クローゼット付き
- ④ エアコン完備
- ⑤ 室内物干し完備
- ⑥ フリーWi-Fiあり
- ⑦ スプリンクラー設置

2階



1階



運営会社の情報はホームページもご覧ください！

minanowa.co.jp

検索

