

介護サービス包括型グループホーム クライスハイム上岡田A棟・B棟



定員20名

男女別ユニット

2022年6月1日オープン♪



住所

静岡県磐田市上大之郷22-4

こんなホームです

A棟・B棟とも1階5名、2階5名、2ユニットの少人数で共同生活を送っています。周辺にはお店も多く、生活しやすい環境です。

● アクセス・地図

バスをご利用の場合

「磐田」駅南口乗り場より福田豊浜／磐田市立病院行」乗車約3分「静岡産業大学入口」バス停下車徒歩約3分

お車をご利用の場合

ジュピロ上大之郷グラウンドを目印にお越しください。



● 利用料金

月額利用料 76,000円

家賃 40,000円

食費 20,000円

光熱水費 13,000円

日用品費 3,000円

- 国の家賃補助10,000円の制度があります。
- 生活保護受給の方でも入居可能です。

● 入居条件

- 障がい福祉サービス受給者証をお持ちの方（または申請中でも可）
 - 知的、精神、身体に障がいを抱える方
 - 障がい支援区分に関係なく入居可能です。
 - 日中活動先が無い方も入居可能です。
- 詳細はお問い合わせください。

お気軽にお問い合わせください

運営：ミナノワ株式会社 福岡office：福岡県福岡市中央区天神1-3-38 天神121ビル4F

TEL：092-401-0110

● 支援の内容

○ 24時間スタッフ配置

夜間や日中も利用者さんを支援いたします。

○ 食事サービス

毎日2食（朝・夕）の食事をご提供します。

※必要時に昼食の準備または購入等の支援を行います。（昼食代実費）

○ 日々の健康管理

訪問看護ステーション等と連携し健康管理を行ってまいります。

○ お金の管理

利用者さんの状態・状況に応じ金銭等管理いたします。

○ お薬の管理

飲み忘れがないようにホームで服薬管理いたします。

○ その他

通院や役所等、必要に応じ同行いたします。

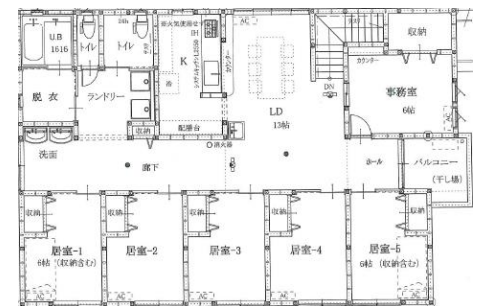
クライスハイムは高齢化・身体ケア・強度行動障がいの方でも住み続けられるグループホームを目指し取り組んでいます。

● 間取図

<使いやすさと設備を重視>

- ① 居室は完全個室
- ② 全室約6帖の広さ
- ③ クローゼット付き
- ④ エアコン完備
- ⑤ 室内物干し完備
- ⑥ フリーWi-Fiあり
- ⑦ スプリンクラー設置

2階



1階

